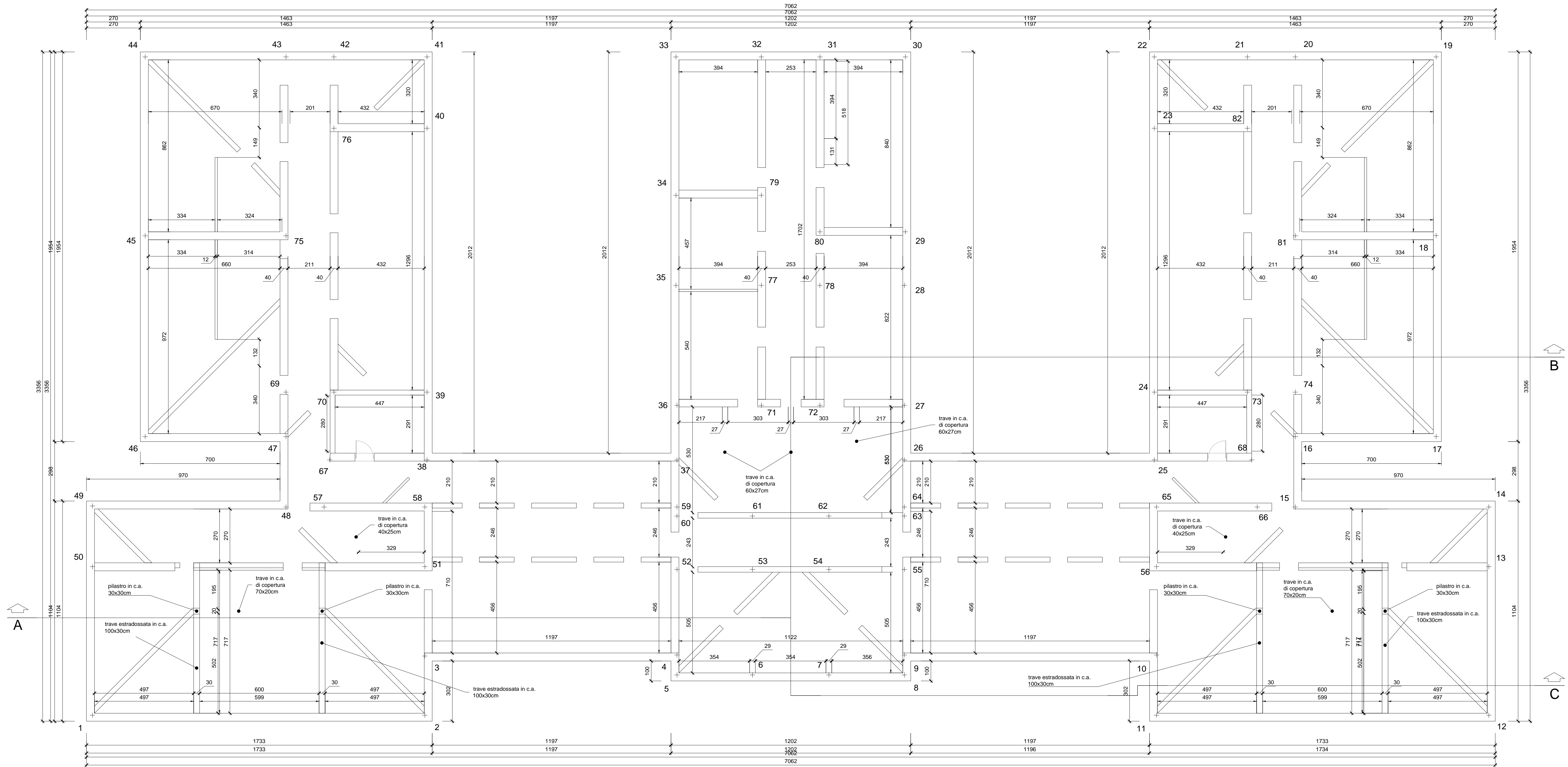


PIANTA PIANO SOFFITTA



Salvo diversa indicazione, le misure sono espresse in cm.



**Responsabile del Procedimento**  
**Il Direttore del Dipartimento Tecnico e del Patrimonio**  
**Dott. ing. Nicola Ceragioli**

**RESIDENZA SANITARIA ASSISTENZIALE**  
**"L'ARCOBALENO"**  
**LOC. FREGIONAIA, S. MARIA A COLLE (LU)**

**OPERE DI ADEGUAMENTO STATICO E SISMICO**  
**PROGETTO DEFINITIVO**

**PROGETTAZIONE**

Ing.PhD Daniele Lucchesi  
Studio di Ingegneria  
**Lucchesi - Zambonini**  
Associati  
Via Mordini, 79 - 55100 Lucca  
Tel 0583-441032  
Fax 0583-441057  
E-mail lzassociati@libero.it



ELABORATO  
**4**

SCALA  
**1:100**

OGGETTO  
**Architettonico**  
**Pianta del Piano Soffitta**

DATA  
Dicembre  
2018

Proibita la riproduzione, totale o parziale, e la trasmissione a terzi senza formale permesso.